

参加
無料

老年歯科 認定歯科衛生士による

口腔ケアセミナー

「お口で長生き！ 口腔体操&セミナー」

今なぜ口腔ケアの大切さが
注目されているのでしょうか？

それは、お口の中だけでなく、
誤嚥性肺炎の予防や介護予防など
健康寿命を伸ばし、全身の健康にもつながるから。
「口腔ケア」について、この機会に一度、学んでみませんか。



日時
会場

● 6月28日(水) 14:00～15:00

～セミナー終了後に、館内ご見学の時間を設けています～

● トラストガーデン杉並宮前  地図は裏面にあります

ご自宅でも役立つ情報をご紹介します。
お気軽にご参加ください。



講 師 紹 介

渡辺 丈子 わたなべ たけこ

老年歯科 認定歯科衛生士 

「認定歯科衛生士（老年歯科）」とは、公益社団法人日本歯科衛生士会 認定歯科衛生士制度に基づき認定された、高齢者に必要な歯科医療・保健を提供するための高度な業務実践の知識、臨床経験を有すると認められた歯科衛生士です。



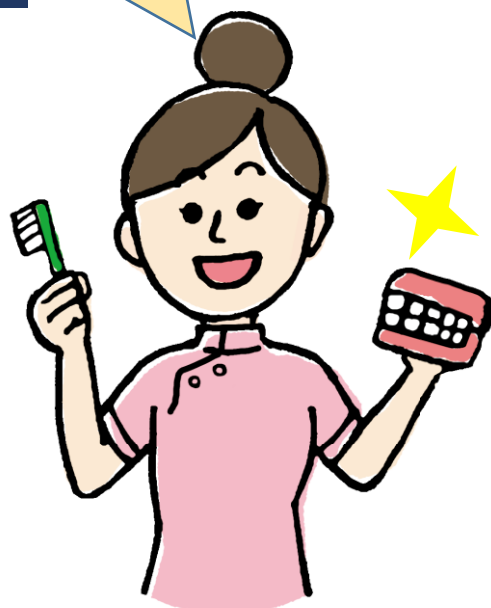
口腔ケアセミナー

認定歯科
衛生士
による

どなたでもお気軽にご参加ください!

- セミナー内容一例 -

- **口腔ケアの大切さを知ろう**
高齢者に怖い、様々な病気から症状、
実は口腔ケアで予防できます
- **美容・健康にもいいこと尽くめ**
唾液から出る成分「パロチン」ってなに?
- **お口の健康を保とう**
老年歯科認定歯科衛生士おススメの
最新口腔ケアグッズご紹介
- **いつまでも口から食べよう**
オリジナル口腔体操で万病予防&若返り



セミナー会場 交通・アクセス



会場: **トラストガーデン杉並宮前**

住所: 東京都杉並区宮前2-11-10

交通: ♡京王井の頭線「富士見が丘」駅より
徒歩約12分(900m)

♡JR中央線「荻窪」駅南口より関東バス
「宮前三丁目」行きに乗車、
「宮前公園」又は「春日神社前」
バス停下車、徒歩約1分(80m)



ホームページはこちら www.trustgarden.jp

トラストガーデン杉並宮前

検索



0120-678-503

【受付】9:00~18:00 ※土日祝日も受付中

お申込みはホームページからも可能です。お気軽にお問合せください。通常のご見学も随時承っております。