



フェリオ天神 有料ショートステイ

ご自宅での暮らしを大切にしながらも、「介護の負担を少し和らげたい」「一人暮らしの高齢の親が心配」「退院後に安心して過ごしたい」。そんな思いに寄り添うのが、ショートステイです。

ご本人には“安心に包まれた快適な暮らし”を、ご家族には“心身がほっと休まる時間”をお届けします。

介護付有料老人ホーム「フェリオ天神」は、近隣に天神中央公園や商業施設、病院などがある利便性の高い場所に立地。仕事帰りや買い物に合わせて、毎日来られるご家族やご友人もいらっしゃいます。約19～42㎡のゆとりある居室、施設専属の機能訓練指導員によるリハビリ、多彩なアクティビティをご用意。快適で充実した日々をお過ごしになれます。

有料ショートステイで暮らしを体験

- 1 快適な館内環境、24時間介護・看護スタッフ常駐による安心
- 2 老年医学の専門医が監修した「フレイル^{※1}予防食」を体験
- 3 アクティビティやリハビリなどを通して、ここでの暮らしを実感

※1: 加齢に伴い心身が虚弱となる状態

1泊2日あたりのご利用料金

[3泊4日～2週間までご利用可能]

期間: 2026年3月31日(火) ご利用開始まで

1名利用時(食事付) **11,000円** (税込)

※宿泊代・食事代・介護サービス料含む。

- 自立から要介護5の方までご利用可能
- 介護保険の手続きは不要 (介護保険適用外サービス)

お申し込み、ご相談は下記の電話番号にお電話ください。

[TEL] **0120-116-597**

受付時間 10:00～17:00 (土・日・祝を含む毎日)

[公式ホームページはこちら]

フェリオ天神



www.trustgarden.jp/tenjin/

[アクセス]

〒810-0002 福岡県福岡市中央区西中洲11-25

・地下鉄空港線「天神」駅下車徒歩約6分(約480m)

・地下鉄七隈線「天神南」駅下車徒歩約3分(約240m)



[運営・事業主体] 所在地: 東京都渋谷区代々木4-36-19 リゾートトラスト東京ビル6F

株式会社シニアライフカンパニー

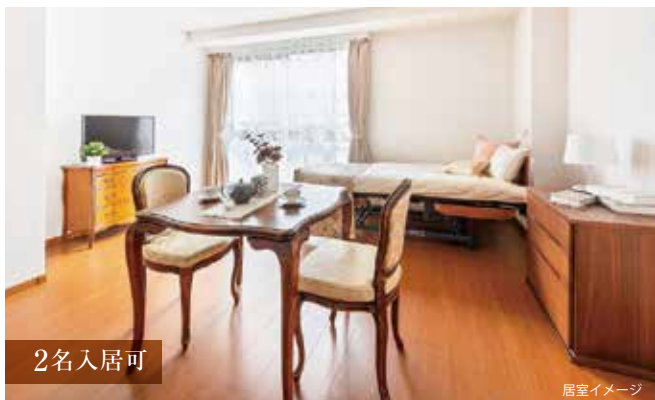
株式会社シニアライフカンパニーは、株式会社ハイメディックの100%子会社です。
株式会社ハイメディックは、リゾートトラスト株式会社の100%子会社です。

おすすめ 居室

約29㎡ ご夫婦でも、ご家族でも、泊まれる、暮らせる。
会いたいときに会える。新しい介護の形。

シャワールームやミニキッチンも完備。

“我が家”と同じようにくつろげる空間をご用意しています。



2名入居可

居室イメージ

*掲載画像の家具・調度品等は備え付けられていません。*入居者居室のご宿泊は原則3日までです。寝具のレンタルを希望される方は別途費用を申し受けます。詳しくはお問い合わせください。

お元気な方に便利なポイント

- ✓ 自宅で愛用されていた家具やお気に入りの洋服も、そのままお持ち込みいただけるゆとりある空間。
- ✓ ダイニングテーブルセットを置いて、ご家族とのだんらんやティータイムを居室内でゆっくりお楽しみいただけます。

介護が必要な方に便利なポイント

- ✓ 手すりなどの補助具も設置しやすく、シルバーカーなどの歩行器で居室内を移動できるため、生活リハビリにも最適な環境です。
- ✓ ソファベッドも配置できる間取りのため、ご家族も同室にご宿泊になれます。

あなたのための「暮らし体験付個別見学」受付中

ご自身やご家族のご要望に合わせて、ホームのリハビリや食事などを体験できる見学会を、個別にコーディネートします。「どんな暮らしができるのか」「どんなサポートが受けられるのか」を、実際に体感しながら確認できる特別な見学会です。ぜひお気軽にお問い合わせください。

機能訓練指導員による「リハビリ」を体験

フェリオ天神には、**理学療法士(PT)・作業療法士(OT)・言語聴覚士(ST)**の国家資格を持つ機能訓練指導員が在籍^{※2}し、複合的にご入居者をサポートしています。

リハビリ体験では、機能訓練指導員が**転倒予防、認知症予防、誤嚥性肺炎予防**など、個別の課題・ご希望に沿って、専門スタッフが「自宅で続けられる簡単なリハビリメニュー」もお伝えします。ぜひお気軽にご参加ください。

※2:2025年10月時点

こんな方におすすめです

- 施設で行うリハビリを体験したい方
- 体の状態を知り、必要な運動を知りたい方
- 自宅でも続けられる簡単なリハビリを学びたい方 など



機能訓練スペース



老年病専門医が監修した「フレイル予防食」を体験

ホームで日々提供している「フレイル予防食」を試食いただけます。**加齢に伴い心身が虚弱となる状態(フレイル)**を予防するため、当社の栄養価指針をもとに、メニュー設計、調理法、盛り付けなど、あらゆる工夫を凝らした食事です。また、毎週水曜日は認知機能の維持が期待できる**「MIND(マインド)食^{※3}の日**と位置づけ、五穀米・青魚・くるみ・豆乳など、脳に良いとされる食材をバランスよく取り入れたコンセプトメニューをご提供しています。詳しくはお問い合わせください。

※3:認知症予防を目的に考案された食事法で、「地中海式食事」と「DASH食(高血圧予防食)」を組み合わせたもの。

見学予約・お問い合わせ・資料請求は、電話・Webからお気軽に

0120-116-597

受付時間 10:00~17:00 (土・日・祝を含む毎日)

フェリオ天神



www.trustgarden.jp/tenjin/

右記の二次元コードにスマートフォンをかざしてご覧になれます。



【物件概要】フェリオ天神 ●類型／介護付有料老人ホーム(一般型特定施設入居者生活介護) ●介護保険／福岡県指定介護保険特定施設(一般型) ●建物構造／鉄骨鉄筋コンクリート造地上10階地下1階建 ●敷地面積／1,151.16㎡ ●延床面積／5,689.5㎡ ●居住の権利形態／利用権方式 ●利用料の支払い方式／選択方式 ●入居時の要件／原則65歳以上の要支援・要介護、原則75歳以上の自立の方 ●介護に関わる職員体制／2:1以上(週38.3時間換算) ●夜間(19:30~翌7:15)最少時介護職員1名、看護職員1名 ●土地・建物／所有 ●居室数／95室(定員99名・全室個室) ●居室面積／19.32㎡~42.50㎡ ●当初開設／2005年5月

*画像はイメージを含みます。*広告制作年月/2025年11月