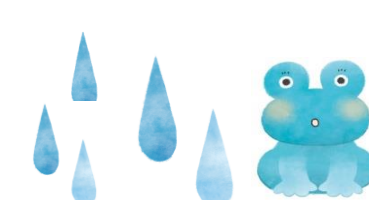


2026年
June (水無月)



6月元気プログラム



フェリオ天神
福岡県福岡市中央区西中洲 1 1 - 2 5
TEL:092-724-5200

	日	月	火	水	木	金	土
午前		1	2	3	4	5	6
午後		朝活体操 ⌚10時～11時 書道の会 ⌚14時～15時	博多にわか講演会 ⌚14時～14時半		朝活体操 ⌚10時～11時 カレンダー作り ⌚14時半～15時半	ケアビクス ⌚10時～10時45分 お茶の会 (6・7階) ⌚14時半～15時	コグニサイズ ⌚10時半～11時半
午前	7	8	9	10	11	12	13
午後		朝活体操 ⌚10時～11時 移動売店 ⌚14時～15時	朝活体操 ⌚10時～11時 カレンダー作り ⌚14時半～15時半	朝活体操 ⌚10時～11時 アートセラピー ⌚13時45分～	朝活体操 ⌚10時～11時 アートリップ ⌚14時45分～	ケアビクス ⌚10時～10時45分 カレンダー作り ⌚14時半～15時半	
午前	14	15	16	17	18	19	20
午後	今回は ハンドネイルですよ□	朝活体操 ⌚10時～11時 美容ボランティア ⌚13時40分～	コグニサイズ ⌚10時半～11時半 誕生日会 ⌚14時～14時半	園児来訪 フェリオカフェ ⌚14時～15時	朝活体操 ⌚10時～11時 父の日イベント	フェリオヨガ ⌚10時～10時45分 歌の会 ⌚14時～14時45分	フラダンス ⌚14時～14時半
午前	21	22	23	24	25	26	27
午後		朝活体操 ⌚10時～11時 フラワーアレンジメント ⌚14時～15時	朝活体操 ⌚10時～11時 アートセラピー ⌚13時半～15時半	朝活体操 ⌚10時～11時 フラワーアレンジメント ⌚14時～15時	朝活体操 ⌚10時～11時 歌の会 ⌚14時～14時45分	3施設合同 ポッチャ大会! ⌚13時～16時	ジメジメ雨を みんなでワイワイ騒いで 吹き飛ばしましょう!
午前	28	29	30	～ 個別有料メニュー・定期販売 ～ ★理美容 (毎週木曜 ⌚10時～16時) ★アロママッサージ (第1・3火曜 ⌚13時半～15時) ★ヤクルト (毎週金曜 ⌚13時～13時19分) ★学習療法 ★自主トレタイム⇒⌚9時30分～10時 ★集団リハビリ⇒3階 (火・木⌚11時～11時半)・5階 (火・木⌚15時～15時半) 7階 (水・金⌚15時～15時半)・8階 (月・木⌚15時～15時半) ★口腔体操⇒7階 (月⌚11時～)・6階 (月⌚11時30分～)			
午後		朝活体操 ⌚10時～11時 カレンダー作り ⌚14時半～15時半	朝活体操 ⌚10時～11時 カレンダー作り ⌚14時半～15時半				

【予定について】
 午後のアクティビティは時間や内容の変更がある場合がございます。
 今後の状況により内容の変更や中止がある場合がございます。
 ご理解とご協力を賜りますようよろしくお願いいたします。
 ☆ 傾聴・外出支援ボランティアも実施中です!!